

ENCANTO

La magia dei riflessi per superfici di luce e colore.

Magical reflections for surfaces made of light and colour.





Encanto produce una decorazione dagli effetti sfumati, arricchiti da accenti cromatici e affascinanti riflessi in oro, argento e grigio. Consente di ottenere una sofisticata velatura sulle superfici, dando vita a splendidi giochi di luce.

Encanto produces a blended decoration, enriched by chromatic accents in gold, silver and grey. The product creates a charming veil on walls that are brought to life by the stunning effects of light playing over the surface.





Effetti che un tempo erano appannaggio di pochi, oggi Encanto li rende alla portata di tutti: la capacità artigianale degli antichi decoratori viene reinterpretata grazie alle più moderne tecnologie, per offrire una soluzione semplice, efficace, adatta a diversi spazi interni.

A visual effect, once reserved for the few, with Encanto is now within reach of everyone: the craftsmanship of ancient decorators is reinterpreted through modern technologies, to offer a simple and effective solution, which can be applied to many different interior spaces.



Una decorazione semplice per effetti sofisticati

Encanto crea superfici magiche con grande facilità: una sola mano di applicazione dà vita a effetti eleganti ed innovativi, adatti a qualsiasi tipo di ambiente. Una grande gamma di colori di base si abbina a tre diversi riflessi: Gold, per spazi caldi ed accoglienti, Silver, per ambienti eleganti e rappresentativi, Grey, per dare un senso di grande modernità a qualsiasi interno.

A simple decoration for sophisticated effects

Encanto creates magical surfaces with great ease: a single application produces an elegant and innovative effect, suitable for any kind of interior space. A wide range of base colours can be matched with three different reflections: Gold, for warm and inviting settings, Silver, for elegant and formal environments, Grey, give a contemporary feel to any interior.







ENCANTO



GOLD 17



GOLD 13



GOLD 07



GOLD 12



GOLD 06



GOLD 11



GOLD 25



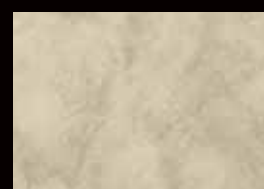
GOLD



GOLD 05



GOLD 10



GOLD 24



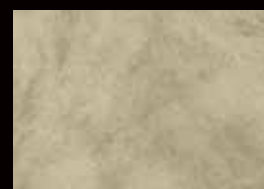
GOLD 02



GOLD 04



GOLD 09



GOLD 23



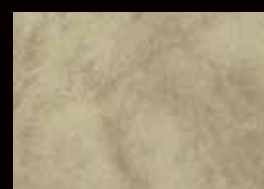
GOLD 01



GOLD 03



GOLD 08



GOLD 22



GOLD 19



GOLD 18



GOLD 31



GOLD 36



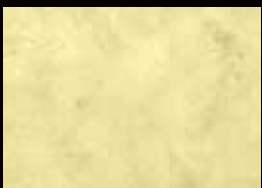
GOLD 16



GOLD 41



GOLD 35



GOLD 15



GOLD 30



GOLD 34



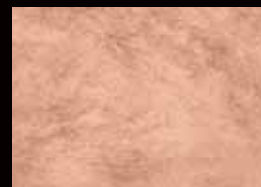
GOLD 40



GOLD 14



GOLD 29



GOLD 33



GOLD 39



GOLD 21



GOLD 28



GOLD 32



GOLD 38



GOLD 20



GOLD 27



GOLD 26



GOLD 37



Encanto

GOLD 33



Encanto

SILVER 16



SILVER 26



SILVER 21



SILVER 11



SILVER 22



SILVER



SILVER 18



SILVER 10



SILVER 09



SILVER 27



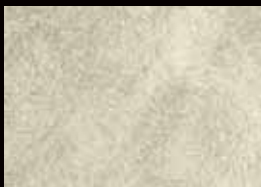
SILVER 25



SILVER 12



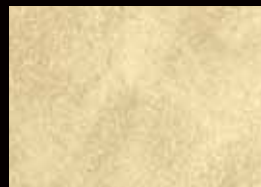
SILVER 08



SILVER 17



SILVER 24



SILVER 14



SILVER 07



SILVER 16



SILVER 23



SILVER 13



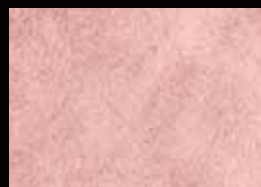
SILVER 06



SILVER 15



SILVER 02



SILVER 20



SILVER 04



SILVER 05



SILVER 01



SILVER 19



SILVER 03



Encanto

GREY



GREY 15



GREY 10



GREY 14



GREY 07



GREY 02



GREY 06



GREY 01



GREY



GREY 11



GREY 05



GREY 09



GREY 04



GREY 12



GREY 13



GREY 08



GREY 03

Le texture ed i colori sono il risultato di processi di stampa o esecuzioni originali eseguite con tecniche manuali da decoratori, pertanto prima dell'applicazione in parete si consiglia di realizzare un campione per evitare contestazioni da parte del cliente. Oikos declina ogni responsabilità per contestazioni derivanti dalla non osservanza di queste indicazioni.

The textures and colours are the results of printing processes or original workmanship carried out with manual techniques by decorators; before applying the product to walls, it is therefore advisable to carry out a sample in order to avoid disputes with the customer. Oikos declines all responsibility for disputes deriving from failure to comply with these instructions.







Encanto Gold per spazi del comfort

Encanto Gold, decorazione dai riflessi caldi e avvolgenti, è in grado di rendere confortevoli gli ambienti dove viene applicato. Anche su grandi superfici è l'ideale per conferire un senso di accoglienza e ospitalità. Grazie alla semplicità e velocità di applicazione è quindi una soluzione efficace per tutti gli spazi, sia per gli ampi ambienti tipici dei grandi progetti sia per quelli dell'intimità domestica.

Encanto Gold for spaces with a comfortable feel

Encanto Gold, a decoration characterised by its warm and soothing reflections, creates a sense of comfort that envelopes the spaces in which it is used. Even on large surfaces this finish gives a warm, inviting feel. Its fast and simple application make it an effective solution for all types of interiors, both in terms of the extensive surfaces found in large projects as well as on more intricate and intimate surfaces whether in residential or commercial environments.



Encanto Silver e Grey per spazi high-tech

Encanto Silver e Grey: due decorazioni uniche per caratterizzare spazi moderni ed esatti, progettati usando materiali freddi quali vetro, acciaio, alluminio. Grazie ai loro riflessi, abbinati ai colori di base, queste due soluzioni si adattano perfettamente agli ambienti high-tech, evidenziando il senso degli spazi architettonici di oggi.

Encanto Silver and Grey for high-tech spaces

Encanto Silver and Grey: two unique decorations that can be used to characterise modern and lineal spaces, designed using cold materials such as glass, steel, and aluminium. Their distinct reflections combined with the materials basic colors, make these two solutions perfectly suited for high-tech environments, fully highlighting the character of contemporary architectural spaces.



Scheda Tecnica INT/en/O4

Qualità Tecniche

ENCANTO è una speciale pittura decorativa all'acqua che con i suoi accenti cromatici metallizzati, la sua semplicità di applicazione, le sfumature che in funzione della luce creano preziosi riflessi, suggella l'unione fra tecnica antica e prodotto moderno donando all'ambiente un incantevole e preziosa armonia difficile da ottenere con normali pitture. Di facile realizzazione si applica a pennello in maniera molto semplice e rapida senza problemi di giunta. Grazie alla sua composizione il prodotto può essere utilizzato in ambienti interni donando alla parete incantevoli effetti velati con trasparenze metallizzate. Con ENCANTO l'arte antica, il design moderno, la moda, come per incanto si incontrano in un solo prodotto con un effetto magico sulle pareti fatto di accenti cromatici metallizzati. ENCANTO è traspirante, con basso odore, non infiammabile, amico dell'uomo e dell'ambiente.

Campi d'Impiego

Decorazione di superfici interne.

Preparazione dei Supporti

I supporti nuovi devono essere ben asciutti e stagionati. In caso di supporti sfarinanti e poco compatti o con vecchie pitture non ben ancorate procedere alla pulizia e alla raschiatura delle parti in fase di distacco, quindi applicare una mano di CRILUX o NEOFIX by Oikos. Per ottenere una superficie bianca ed omogenea applicare una o due mani, secondo necessità, di FONDO MURALES by Oikos. In alternativa utilizzando come fondo ULTRASATEN OPACO by Oikos è possibile accentuare i riflessi cromatici e rendere meno veloce l'essiccazione del prodotto di finitura.

Modalità di Applicazione

Applicare una mano di ENCANTO, con l'apposito Pennello-Spagna by Oikos incrociando le pennellate fino ad ottenere una distribuzione uniforme del prodotto, ripassare immediatamente con pennello scarico per rendere omogenea la finitura. Se si desidera ottenere una finitura più omogenea e sfumata è possibile applicare il prodotto in 2 mani, diluito al 20%, attendendo 4 ore circa fra una mano e l'altra.

Finiture e protettivi

Per proteggere ulteriormente ENCANTO dall'usura e dall'invecchiamento, applicare la speciale vernice trasparente protettiva WATINS LUX o IGROLUX by Oikos. Per ottenere una finitura con riflessi brillanti è possibile miscelare al protettivo l'additivo DECORGLITTER by Oikos.

Caratteristiche Tecniche

L'applicazione

- Diluizione: 5% con acqua potabile
- Resa: $6 \div 8 \text{ m}^2/\text{l}$ in funzione dell'assorbimento del supporto
- Strumenti d'impiego: Pennello-Spagna by Oikos
- Fissativi: CRILUX o NEOFIX by Oikos
- Fondi: FONDO MURALES o ULTRASATEN OPACO by Oikos
- Temperatura d'applicazione: $+10^\circ\text{C} \div +36^\circ\text{C}$ (con umidità relativa non superiore a 80%)
- Tempo di essiccazione al tatto: 1 h (temperatura = 20°C con umidità relativa a 75%)
- Tempo di essiccazione al lavaggio: 7 giorni (temperatura = 20°C con umidità relativa a 75%)
- Pulizia attrezzi: acqua

Il prodotto

- Composizione: copolimeri acrilici in dispersione acquosa, pigmenti ad effetto speciale, cariche selezionate, additivi atti a facilitare l'applicazione
- Peso specifico: $0,9 \text{ Kg/l} \pm 3\%$
- pH: $6 \div 7$
- Viscosità: $10.000 \div 15.000 \text{ CPS Brookfield}$ (RVT 20 giri/min. a 25°C)
- Temperatura di stoccaggio: $+2^\circ\text{C} \div +36^\circ\text{C}$. Teme il gelo
- Reazione al fuoco: negativa se il prodotto è applicato su fondi ininfiammabili; materiale all'acqua con spessore inferiore a $0,600 \text{ mm}$ secchi
- Permeabilità al vapore acqueo Sd: Alta: Sd $0,008 \text{ m}$ (UNI EN ISO 7783-2:2001)
- Resistenza al lavaggio: classe 3 (UNI EN ISO 11998:2003)
- Limite di emissione di Composti Organici Volatili (VOC), secondo normativa 2004/42/CE:
Classe di appartenenza: A/1; VOC: 40 g/l (massimo);
Limite Fase I (dal 1.1.2007): 300 g/l ,
Limite Fase II (dal 1.1.2010): 200 g/l
- Colori: tinte cartella
- Confezioni: litri 1 - 4 - 5

Dati Tossicologici

Il prodotto è esente da metalli pesanti quali cromo o piombo. Non solventi tossici, aromatici, clorurati. Non si verificano polimerizzazioni pericolose. Il prodotto costituisce sostanza non pericolosa se utilizzato in modo tecnicamente idoneo. Si suggeriscono le normali cautele previste per la manipolazione delle pitture a base acquosa. Per lo stoccaggio e la movimentazione non sono previsti particolari accorgimenti; i contenitori, i residui ed eventuali spargimenti, raccolti utilizzando materiali assorbenti inerti quali: sabbia, terra, ecc., vanno smaltiti in conformità alle disposizioni nazionali o regionali vigenti. Il trasporto deve avvenire in osservanza degli accordi internazionali.

Voci di Capitolato

Pulire accuratamente la superficie asportando eventuali parti in fase di distacco. Applicare se necessario un isolante acrilico del tipo Crilux o Neofix by Oikos. Applicare una o due mani, secondo necessità, di un fondo tipo Fondo Murales o Ultrasaten Opaco by Oikos per ottenere una superficie bianca ed omogenea. Applicare una mano di pittura decorativa velata metallizzata tipo Encanto by Oikos con l'apposito Pennello-Spagna by Oikos incrociando le pennellate fino ad ottenere una distribuzione uniforme su tutta la superficie. Il tutto deve essere realizzato nel rispetto delle norme di applicazione con un costo di al m^2 compreso materiale e posa in opera.

Technical Data Sheet INT/en/04

Technical Qualities

ENCANTO is a special, water based, decorative paint whose simple application, delicate blended tones and precious metallic accents that, according to the light, create elegant, shimmering reflections, confirm the union between antique techniques and modern product giving the surroundings a charming and prestigious feel that is difficult to obtain with a normal paint. The product is easy and quick to use and gives no problems of joints during application. Thanks to its composition, the product can be used in interior settings, giving the surfaces a charming effect with a transparent metallic veil. With Encanto antique art, modern design and fashion, as if by magic, are brought together in a single product, leaving an enchanting look on the wall made up of coloured, metallic accents. ENCANTO is vapour permeable, has a low odour level, is non inflammable and friendly to both humans and the environments.

Ideal Use

Decoration of interior surfaces.

Surface Preparation

New surfaces should be dry and fully matured. For powdering surfaces or surfaces with old paint that is no longer well attached, proceed to clean the surface removing any loose or crumbling material. Following this, proceed to apply a coat of CRILUX or NEOFIX by Oikos. Apply one or two coats, according to requirements, of FONDO MURALES, in order to obtain an even white surface. As an alternative, using ULTRASATEN OPACO by Oikos as a base coat, it is possible to accentuate the chromatic reflections and lengthen the drying time of the finish product.

Application Method

Apply a coat of ENCANTO using the indicated Spanish brush by Oikos, crossing over the brush strokes in order to obtain an even distribution over the whole surface. Should a more even, blended finish be desired, it is possible to apply the ENCANTO in 2 coats, diluting the product 20% with drinkable water and waiting approximately 4 hours between coats.

Finish and Protective Coatings

To better protect ENCANTO from wear and tear, apply the special transparent, protective varnish WATINS LUX or IGROLUX by OIKOS. To achieve a finish with brilliant reflections, it is possible to mix WATINS LUX or IGROLUX with the additive DECORGLITTER by Oikos.

Technical Characteristics

Application

- Dilution: 5% with drinkable water
- Yield: 6 ÷ 8 m²/l according to surface absorption
- Application tools: Spanish-Brush by Oikos
- Fixatives: CRILUX or NEOFIX by Oikos
- Base Coats: FONDO MURALES or ULTRASATEN OPACO by Oikos
- Application temperature: +10°C ÷ +36°C (with relative humidity not exceeding 80%)
- Drying time until touch dry: 1 h (temperature = 20°C with relative humidity at 75%)
- Drying time washable: 7 days (temperature = 20°C with relative humidity at 75%)
- Tools cleaning: water

The Product

- Composition: acrylic copolymers in water dispersion, special effect pigments, selected fillers and additives to facilitate application
- Specific weight: 0,9 Kg/l ±3%
- pH: 6 ÷ 7
- Viscosity: 10.000 ÷ 15.000 CPS Brookfield (RVT 20 revs/min. a 25°C)
- Storage temperature: +2°C ÷ +36°C. Keep from freezing
- Fire reaction: negative if the product is applied onto a non-inflammable surface; water based material with dry thickness of less than 0,600 mm
- Vapour permeability Sd : High: Sd 0,008m (UNI EN ISO 7783-2:2001)
- Washed resistance: class 3 (UNI EN ISO 11998:2003)
- Emission limits of Volatile Organic Compounds (VOC) according to directive 2004/42/CE:
Classification: A/I; VOC: 40g/l (max);
Limit Phase I (from 01/01/2007): 300g/l,
Limit Phase II (from 01/01/2010): 200g/l
- Colors: shades of the colour chart
- Packaging: 1 - 4 - 5 litres

Toxicological Data

The product is free of heavy metals such as lead or chrome. It does not contain toxic solvents, aromatics or chlorides. There is no risk of any dangerous polymerisation. The product is considered to be a non dangerous substance if used in the technically correct manner. Normal cautionary measures for the handling of water based paints are advised. No special arrangements are required for the storage, movement and transportation of the product; the containers, residue, eventual spill material should be cleaned up using absorbent inert material such as sand, soil etc. etc. and then disposed of in accordance with the regional and national regulations in force at that time. Transportation must be carried out in accordance with international agreements.

Specification

Carefully clean the surface removing any loose material. Apply, if necessary an acrylic primer such as Crilux or Neofix by Oikos. Apply one or two coats, according to requirements, of a base coat such as Fondo Murales or Ultrasaten Opaco by Oikos, in order to obtain an even white surface. Apply a coat of a decorative, metallic paint such as Encanto using the indicated Spanish brush by Oikos, crossing over the brush strokes in order to obtain an even distribution over the whole surface. All must be carried out in accordance with the norms of application, at a cost of m. inclusive of materials and labour.

Scheda Tecnica Technical Data Sheet INT/en/04

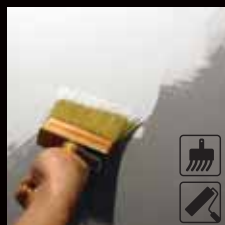
Preparazione dei Supporti Surface Preparation

CRILUX o or
NEOFIX

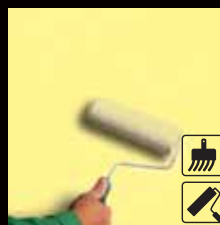
FONDO MURALES

ULTRASATEN

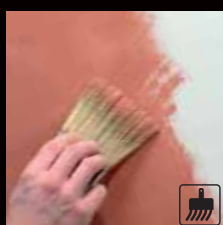
Articoli Oikos
Tools Oikos



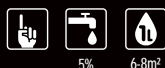
oppure
or



Modalità di Applicazione Application Method ENCANTO



oppure
or



www.oikos-paint.com/encanto

Nella sezione dedicata sono contenuti: brochure, cartella colori video tecnico-applicativo e documenti ad uso tecnico per una completa informazione sul prodotto.

Brochure, colour charts, technical/applicational videos and technical documentation for a complete information regarding the product, are container in the dedicated section.



Azienda con Sistema Qualità e Ambiente Certificato.
Environmental and Quality System Certified Company.



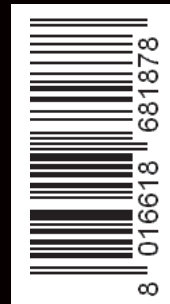
MADE IN ITALY

Produzione, sviluppo & ricerca - Made in Italy.
Copyright, immagini, nomi, marchi registrati e di proprietà Oikos S.r.l.
Production, development and research - Made in Italy. Names and trade
marks are registered and are property of Oikos S.r.l.



MISTO
Carta da fonti gestite in maniera responsabile
Paper from responsible sources
FSC® C044057





OIKOS - Marketing Dept. T1H

**MIGLIORARE
LA VITA CON
IL COLORE**

**IMPROVING
LIFE THROUGH
COLOUR**

Show Room Torino
Corso Svizzera 185
10100 Torino (TO)
T +39 011 7713855
F +39 011 7499713

Show Room Milano
Via Ingegneri 28 c
20093 Cologno Monzese (MI)
T +39 02 2542968
F +39 02 25459865

Show Room Roma
Via Salaria Km 15,500
00138 Settebagni (RM)
T +39 06 88565907
F +39 06 88560217

OIKOS S.r.l.
Italia
T +39 0547 681412
F +39 0547 681430
info@oikos-paint.com

Export Dept.
T +39 0547 681460
F +39 0547 681470
www.oikos-paint.com

OIKOS